

# PROTOCOLO de seguridad e higiene

Este protocolo de seguridad e higiene tiene como objetivo proteger la salud de todas las personas que acuden a nuestra escuela.

## Control de entrada

Horarios de entrada escalonados por aulas.

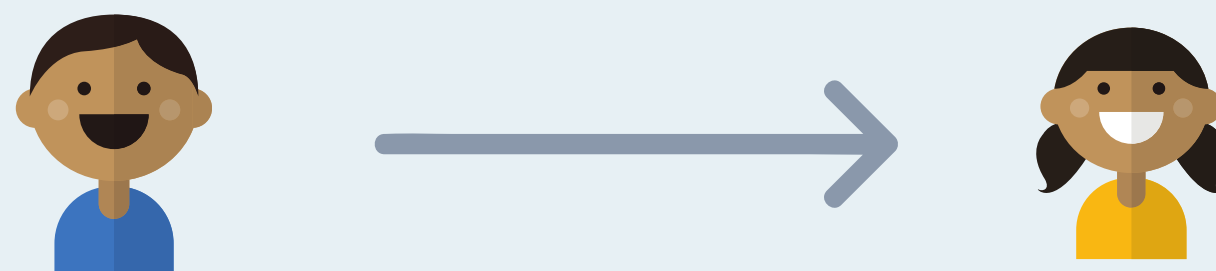
*El alumnado de TippTopp tendrá una entrada y salida independiente*



## Distancia de seguridad

Se respetará la distancia de seguridad establecida.

La profesora estará protegida por una pantalla facial o mascarilla según lo establecido por el Departamento de Educación



## Uso de gel hidroalcohólico

A la entrada y salida limpieza de manos con gel hidroalcohólico.



## Limpieza y desinfección

Limpieza y desinfección de mesas, sillas y manillas antes y después de cada clase.

Ventilación dos veces al día.

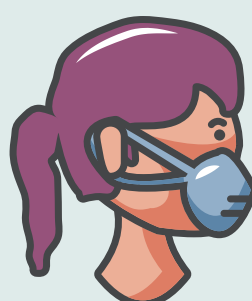
Papeleras con tapa y pedal.

*El aseo se limpiará después de cada uso.*



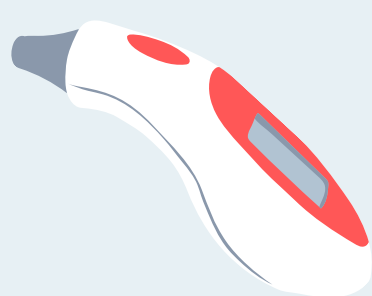
## Uso de mascarillas

El alumnado utilizará mascarillas o pantallas faciales según lo establezca el Departamento de Educación.



## Control de temperatura

Se realizará un control rutinario de la temperatura previo permiso paterno y si así se establece desde el Departamento de Educación.



## Cuidado del personal

Separación del área de información mediante mampara.

Portátiles y equipo de trabajo de uso personal debidamente identificado.

*Limpieza y desinfección de las superficies de contacto más frecuentes, como pomos de puertas, mesas, pasamanos, máquina de café, microondas, dispensadores, suelos, teléfonos, grifos, etc. después de cada uso y antes de empezar la jornada.*

